

کیت تشخیص سریع آنتی ژن ویروس پلئوکوپنی گربه (به روش ایمونوکروماتوگرافی)

شماره کاتالوگ SG/KTA/404
قطب برای استفاده در دامپزشکی

نام محصول

نوار تست آنتی ژن ویروس پلئوکوپنی گربه (به روش ایمونوکروماتوگرافی)
نام تجاری: Labtelligenc

مقدمه

این محصول بر اساس فناوری ایمونوکروماتوگرافی طلای کلئیدی برای تشخیص ویروس پلئوکوپنی در گربه‌سانان (FPV) در نمونه‌های مدفوع یا استفرآغ گربه‌ها با دقت و حساسیت بالا در مدت زمان کمتر از ۱۵ دقیقه طراحی شده است. اگر آنتی ژن FPV در نمونه موجود باشد، آنتی ژن به طور اختصاصی به آنتی‌بادی مونوکلونال ضد FPV نشاندار شده با طلای کلئیدی متصل می‌شود و یک خط قرمز در موقعیت T تشکیل می‌شود. اگر آنتی ژن FPV در نمونه نباشد، هیچ خط مرئی در موقعیت T تشکیل نمی‌شود. علاوه بر این، یک خط C برای تایید اعتبار آزمایش در سیستم طراحی شده است. این خط باید بدون توجه به نتایج منفی یا مثبت، رنگی باشد، در غیر این صورت نتیجه آزمایش نامعتبر است.

اجزای کیت آزمایش

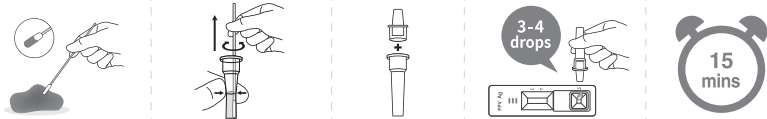
- ۱- ۱۰ بسته آلومینیومی در هر کیت، ۱ کاست تست آنتی ژن FPV در هر بسته آلومینیومی
- ۲- بافر استخراج نمونه (۱۰ بطری/کیت، ۱ میلی لیتر/بطری)
- ۳- ۱۰ عدد سواب پنبه ای
- ۴- دستورالعمل استفاده

کاربرد کیت

شناسایی آنتی ژن FPV در نمونه‌های مدفوع یا استفرآغ گربه، که می‌تواند برای تشخیص سریع اینکه آیا یک گربه به FPV مبتلا است یا خیر، به صورت بالینی استفاده شود.

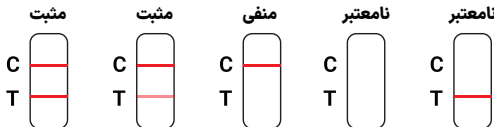
روش آزمون

- ۱- لطفاً قبل از استفاده، دستورالعمل‌ها را به دقت بخوانید و کاست تست و نمونه‌ها را به دمای اتاق (۳۰ °C ~ ۱۵) برسانید.
- ۲- نمونه‌ای از مدفوع تازه دفع شده یا استفرآغ را با یک سواب پنبه‌ای جمع‌آوری کنید، یا مستقیماً از رکتوم نمونه بگیرید. سواب را بلافاصله در لوله نمونه حاوی بافر رقیق‌کننده وارد کرده و مخلوط را مخلوط کنید تا نمونه تا حد ممکن در مخلوط حل شود و آن را برای چند دقیقه بگذارید تا ذرات بزرگ در لوله ته‌نشین شود.
- ۳- کاست تست را بردارید و آن را روی سطحی صاف و تمیز برای استفاده قرار دهید.
- ۴- از مایع رویی نمونه آماده شده به مقدار ۳-۴ قطره (۱۰۰µL) با پیپت (یا قطره‌چکان) بردارید و به قسمت چاهک مخصوص نمونه روی کاست تست (S) اضافه کنید.
- ۵- به مدت ۱۰ دقیقه انکوبه کنید، نتیجه تست حداکثر ۱۵ دقیقه پس از اتمام زمان انکوباسیون قابل تفسیر می‌باشد.



تفسیر نتایج آزمون

- مثبت: خطوط C و T وجود دارند، بدون توجه به شدت رنگ.
منفی: خط C وجود دارد؛ خط T دیده نمی‌شود.
نامعتبر: اگر خط C قابل مشاهده نباشد، تست نامعتبر تلقی می‌شود.
توجه: نتایج تست حداکثر پس از ۱۵ دقیقه خوانده شود و پس از این مدت احتمال تشکیل خطوط کمرنگ و سایه مانند وجود دارد و بنابراین جواب مثبت نیست.



محدودیت ها

این یک کیت تشخیصی ایمنواسی است و فقط برای ارائه نتایج کیفی برای تشخیص بالینی بیماری‌های حیوانات خانگی در نظر گرفته شده است. اگر به نتایج شک دارید، لطفاً از روش‌های تشخیصی دیگر مانند PCR برای ارزیابی بیشتر نمونه‌ها استفاده کنید تا تشخیص کیفی اولیه را تأیید کنید. برای تحلیل پاتولوژی، لطفاً با دامپزشک خود مشورت کنید.

اقدامات احتیاطی

- ۱- لطفاً به دقت دستورالعمل‌های کاربر را برای انجام مراحل دنبال کنید و از نور مستقیم خورشید و وزش مستقیم باد در طول تست خودداری کنید.
- ۲- بسته کاست تست را بلافاصله پس از باز کردن استفاده کنید. در صورت آسیب‌دیدگی بسته کاست تست، از آن استفاده نکنید.
- ۳- این محصول فقط برای یک‌بار استفاده می‌باشد و از استفاده مجدد اجتناب کنید.
- ۴- کاست تست باید در دمای (°C ۳۰~۲) حمل و نگهداری شود و اکیداً از خیس شدن آن جلوگیری شود.
- ۵- کلیه نمونه‌های مورد آزمایش باید بالقوه عفونی در نظر گرفته شود. نمونه‌ها و سایر اجزا استفاده شده باید به عنوان خطرات میکروبیولوژیک تلقی شوند و با رعایت دستورالعمل‌های دفع مواد بیولوژیک حذف شود.
- ۶- محصول باید قبل از تاریخ انقضا استفاده شود. استفاده از اجزای کیت‌های تولید شده با بچ‌های متفاوت اکیداً ممنوع است.
- ۷- از رقیق‌کننده‌های نمونه که همراه با این کیت نیستند استفاده نکنید.
- ۸- این محصول فقط برای استفاده تشخیصی برون‌تنی (*in vitro*) در گربه‌ها قابل استفاده است.

شماره کاتالوگ

SG/KTA/404

مشخصات (تست)

کیت ۱۰ تست

شرایط نگهداری و ماندگاری

نگهداری: در دمای (°C ۳۰~۲) نگهداری شود. به دور از انجماد، نور مستقیم خورشید، رطوبت و گرما نگهداری شود
مدت زمان ماندگاری: ۱۸ ماه

تولید کننده

شرکت سرشار زیست فارمد / گروه سرشار

دفتر مرکزی: ایران، تهران، شریعتی، ساختمان دیپلمات، پلاک ۱۸۱۲ - تلفن: ۰۲۱ ۲۲۶۴۵۴۵۰

کارخانه: ایران، تهران، صفادشت، خیابان میثم تمار، پلاک ۵

علامت:



Use by date



Keep dry



Catalog Number



Do not reuse



Date of Manufacture



For in vitro diagnostic use only



Batch Code



Caution



Manufacturer



Keep away from sunlight



This Way Up



Do not use if package is damaged



Temperature limit