

کیت تشخیص سریع آنتی ژن پاروو ویروس سگ (به روش ایمنونوکروماتوگرافی)

شماره کاتالوگ SG/KTA/303
فقط برای استفاده در دامپزشکی

نام محصول

نوار تست آنتی ژن پاروو ویروس سگ (به روش ایمنونوکروماتوگرافی)
نام تجاری: Labtelligenc

مقدمه

بیماری پاروو ویروس سگ (CPV) یک بیماری عفونی شدید و بسیار مسری در سگها است که عامل بیماری‌زا آن پاروو ویروس سگ است. این محصول بر اساس فناوری ایمنونوکروماتوگرافی طلای کلونیدی برای تشخیص آنتی ژن پاروو ویروس سگ (CPV) در نمونه‌های مدفوع یا استفراغ سگها طراحی شده است. پس از اضافه کردن نمونه آماده شده به چاهک نمونه، اگر آنتی ژن CPV در نمونه وجود داشته باشد، آنتی ژن به طور اختصاصی به آنتی بادی مونوکلونال ضد CPV که با طلای کلونیدی نشانه‌گذاری شده است متصل می‌شود و در موقعیت T یک خط قرمز تشکیل می‌دهد. اگر آنتی ژن CPV در نمونه وجود نداشته باشد، خط قابل مشاهده‌ای در موقعیت T تشکیل نمی‌شود. علاوه بر این، یک خط C برای اعتبارسنجی آزمایش نیز در سیستم طراحی شده است. این خط باید بدون توجه به نتایج منفی یا مثبت، رنگی باشد، در غیر این صورت نتیجه آزمایش نامعتبر است.

اجزای کیت آزمایش

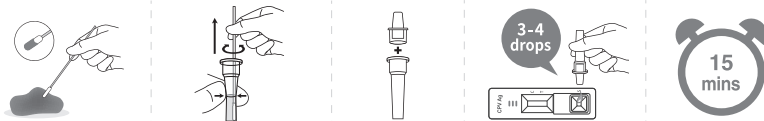
- ۱- ۱۰ بسته آلومینیومی در هر کیت، ۱ کاست تست آنتی ژن CPV در هر بسته آلومینیومی
- ۲- بافر استخراج نمونه (۱ بطری/کیت، ۱ میلی لیتر/بطری)
- ۳- ۱۰ عدد سواب پنبه ای
- ۴- دستورالعمل استفاده

کاربرد کیت

شناسایی آنتی ژنهای CPV در نمونه‌های مدفوع یا استفراغ سگ، که می‌تواند برای تشخیص سریع اینکه آیا یک سگ به CPV مبتلا است یا خیر، به صورت بالینی استفاده شود.

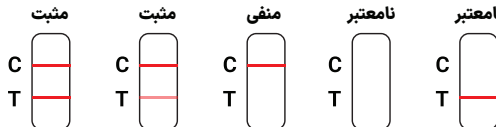
روش آزمون

- ۱- نمونه‌ای از مدفوع تازه دفع شده یا استفراغ را با یک سواب پنبه‌ای جمع‌آوری کنید، یا مستقیماً از رکتوم نمونه بگیرید. سواب را بلافاصله در لوله نمونه حاوی رقیق‌کننده وارد کرده و مخلول را مخلوط کنید تا نمونه تا حد ممکن در مخلول حل شود و آن را برای چند دقیقه بگذارید تا ذرات بزرگ در ته لوله ته‌نشین شود. (توجه: هنگامی که مقدار زیادی نمونه برداشته می‌شود به راحتی می‌تواند منجر به نتایج مثبت کاذب شود؛ اندازه نمونه‌ای که ۱/۳ تا ۱/۲ نوک سواب را بپوشاند مناسب است.)
- ۲- کاست تست را بردارید و آن را روی سطحی صاف و تمیز برای استفاده قرار دهید.
- ۳- از مایع رویی نمونه آماده شده به مقدار ۳-۴ قطره (۱۰۰µL) با پیپت (یا قطره‌چکان) بردارید و به قسمت چاهک مخصوص نمونه روی کاست تست (S) اضافه کنید.
- ۴- به مدت ۱۰ دقیقه انکوبه کنید، نتیجه تست حداکثر ۱۵ دقیقه پس از اتمام انکوباسیون قابل تفسیر می‌باشد.



تفسیر نتایج آزمون

- مثبت: خطوط C و T تشکیل شده اند، بدون توجه به شدت رنگ
منفی: خط C وجود دارد؛ خط T دیده نمی‌شود.
نامعتبر: اگر خط C قابل مشاهده نباشد، تست نامعتبر تلقی می‌شود.
توجه: نتایج تست حداکثر پس از ۱۵ دقیقه خوانده شود و پس از این مدت احتمال تشکیل خطوط کمرنگ و سایه مانند وجود دارد و بیانگر جواب مثبت نیست.



محدودیت ها

این یک کیت تشخیصی ایمنواسی است و فقط برای ارائه نتایج کیفی برای تشخیص بالینی بیماری‌های حیوانات خانگی در نظر گرفته شده است. اگر به نتایج شک دارید، لطفاً از روش‌های تشخیصی دیگر مانند PCR برای ارزیابی بیشتر نمونه‌ها استفاده کنید تا تشخیص کیفی اولیه را تأیید کنید. برای تحلیل پاتولوژی، لطفاً با دامپزشک خود مشورت کنید.

اقدامات احتیاطی

- ۱- لطفاً به دقت دستورالعمل‌های کاربر را برای انجام مراحل دنبال کنید و از نور مستقیم خورشید و وزش مستقیم باد در طول تست خودداری کنید.
- ۲- بسته کاست تست را بلافاصله پس از باز کردن استفاده کنید. در صورت آسیب‌دیدگی بسته کاست تست، از آن استفاده نکنید.
- ۳- این محصول فقط برای یک‌بار استفاده می‌باشد و از استفاده مجدد اجتناب کنید.
- ۴- کاست تست باید در دمای (°C ۳۰ ~ ۲) حمل و نگهداری شود و اکیداً از خیس شدن آن جلوگیری شود.
- ۵- کلیه نمونه‌های مورد آزمایش باید بالقوه عفونی در نظر گرفته شود. نمونه‌ها و سایر اجزا استفاده شده باید به عنوان خطرات میکروبیولوژیک تلقی شوند و با رعایت دستورالعمل‌های دفع مواد بیولوژیک حذف شود.
- ۶- محصول باید قبل از تاریخ انقضا استفاده شود. استفاده از اجزای کیت‌های تولید شده با بچ‌های متفاوت اکیداً ممنوع است.
- ۷- از رقیق‌کننده‌های نمونه که همراه با این کیت نیستند استفاده نکنید.
- ۸- این محصول فقط برای استفاده تشخیصی برون‌تنی (*in vitro*) در سگ‌ها قابل استفاده است.

شماره کاتالوگ

SG/KTA/303

مشخصات (تست)

کیت ۱۰ تست

شرایط نگهداری و ماندگاری

نگهداری: در دمای (°C ۳۰ ~ ۲) نگهداری شود. به دور از انجماد، نور مستقیم خورشید، رطوبت و گرما نگهداری شود
مدت زمان ماندگاری: ۱۸ ماه

تولید کننده

شرکت سرشار زیست فارمد / گروه سرشار

دفتر مرکزی: ایران، تهران، شریعتی، ساختمان دیپلمات، پلاک ۱۸۱۲ - تلفن: ۰۲۱ ۲۲۶۴۵۴۵۰

کارخانه: ایران، تهران، صفادشت، خیابان میثم تمار، پلاک ۵

علامت:



Use by date



Keep dry



Catalog Number



Do not reuse



Date of Manufacture



For in vitro diagnostic use only



Batch Code



Caution



Manufacturer



Keep away from sunlight



This Way Up



Do not use if package is damaged



Temperature limit