

## کیت تشخیص سریع آنتی ژن دیستمبر ویروس سگ (به روش ایمنوکروماتوگرافی)

شماره کاتالوگ: SG/KTA/302  
 فقط برای استفاده در دامپزشکی

### نام محصول

نام عمومی: نوار تست آنتی ژن دیستمبر ویروس سگ (به روش ایمنوکروماتوگرافی)  
 نام تجاری: Labtelligenc

### مقدمه

این محصول بر اساس فناوری ایمنوکروماتوگرافی طلای کلئیدی برای تشخیص آنتی ژن ویروس دیستمبر سگ (CDV) طراحی شده است. پس از اضافه کردن نمونه آماده شده به چاهک نمونه، اگر آنتی ژن CDV در نمونه وجود داشته باشد، آنتی ژن به صورت اختصاصی به آنتی بادی مونوکلونال ضد CDV که با طلای کلئیدی نشانه گذاری شده است متصل می شود و در موقعیت T یک خط قرمز تشکیل می دهد. اگر آنتی ژن CDV در نمونه وجود نداشته باشد، خط قابل مشاهده ای در موقعیت T تشکیل نمی شود. علاوه بر این، یک خط C برای اعتبارسنجی آزمایش نیز در سیستم طراحی شده است. این خط باید بدون توجه به نتایج منفی یا مثبت، رنگی باشد، در غیر این صورت نتیجه آزمایش نامعتبر است.

### اجزای کیت آزمایش

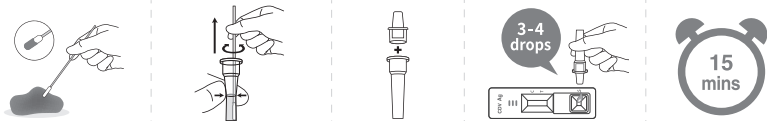
- ۱- ۱۰ بسته آلومینیومی در هر کیت، ۱ کاست تست آنتی ژن CDV در هر بسته آلومینیومی
- ۲- یافر استخراج نمونه (۱۰ بطری/کیت، ۰/۵ میلی لیتر/بطری)
- ۳- ۱۰ عدد سواب پنبه ای
- ۴- دستورالعمل استفاده

### کاربرد کیت

این کیت به منظور شناسایی آنتی ژن ویروس دیستمبر (CDV) در ترشحات چشمی، ترشحات مجاری بینی و بزاق سگ استفاده می شود و می توان از آن برای تشخیص سریع اینکه آیا یک سگ به CDV آلوده است یا خیر بصورت بالینی استفاده شود.

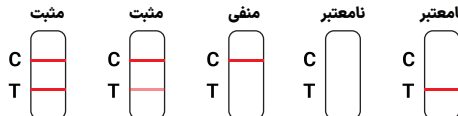
### روش آزمون

- ۱- لطفاً قبل از استفاده، دستورالعمل ها را به دقت بخوانید و کاست تست و نمونه ها را به دمای اتاق ( $15 \sim 30^{\circ}\text{C}$ ) برگردانید. بسته تست را در دمای اتاق ( $15 \sim 30^{\circ}\text{C}$ ) قرار دهید. کاست تست را از فویل آلومینیومی خارج کرده و آن را روی یک سطح تمیز و صاف قرار دهید.
- ۱- نمونه ای از ترشحات چشم، حفره بینی یا بزاق حیوان را با یک سواب پنبه ای جمع آوری کنید. بلافاصله سواب را در لوله نمونه حاوی رقیق کننده وارد کرده و مخلوط را مخلوط کنید تا نمونه تا حد ممکن در مخلوط حل شود. با توجه به احتمال عدم حصول ذرات ویروس از محل عفونت، توصیه می شود که نمونه ها از محل های مختلف جمع آوری شده و در رقیق کننده نمونه حل شوند تا احتمال از دست رفتن آنتی ژن در طول آزمایش بالینی جلوگیری شود.
- ۲- کاست تست را بردارید و آن را روی سطحی صاف و تمیز برای استفاده قرار دهید.
- ۳- از مایع رویی نمونه آماده شده به مقدار ۳-۴ قطره (۱۰۰µL) با پیپت (یا قطره چکان) بردارید و به قسمت چاهک مخصوص نمونه روی کاست تست (S) اضافه کنید.
- ۴- به مدت ۱۰ دقیقه انکوبه کنید، نتیجه تست حداکثر گذشت ۱۵ دقیقه پس از زمان انکوباسیون قابل تفسیر می باشد.



### تفسیر نتایج آزمون

- مثبت: خطوط C و T وجود دارند، بدون توجه به عمق رنگ.  
 منفی: اگر C وجود دارد؛ خط T نامرئی است.  
 نامعتبر: اگر خط C قابل مشاهده نباشد، تست نامعتبر تلقی می شود.  
**توجه:** نتایج تست حداکثر پس از ۱۵ دقیقه خوانده شود و پس از این مدت احتمال تشکیل خطوط کمرنگ و سایه مانند وجود دارد و بیانگر جواب مثبت نیست.



## محدودیت ها

این یک کیت تشخیصی ایمنواسی است و فقط برای ارائه نتایج کیفی برای تشخیص بالینی بیماری‌های حیوانات خانگی در نظر گرفته شده است. اگر به نتایج شک دارید، لطفاً از روش‌های تشخیصی دیگر مانند PCR برای ارزیابی بیشتر نمونه‌ها استفاده کنید تا تشخیص کیفی اولیه را تأیید کنید. برای تحلیل پاتولوژی، لطفاً با دامپزشک خود مشورت کنید.

## اقدامات احتیاطی

- 1- لطفاً به دقت دستورالعمل‌های کاربر را برای انجام مراحل دنبال کنید و از نور مستقیم خورشید و وزش مستقیم باد در طول تست خودداری کنید.
- 2- بسته کاست تست را بلافاصله پس از باز کردن استفاده کنید. در صورت آسیب‌دیدگی بسته کاست تست، از آن استفاده نکنید.
- 3- این محصول فقط برای یک‌بار استفاده می‌باشد و از استفاده مجدد اجتناب کنید.
- 4- کاست تست باید در دمای (۳۰±۲)°C حمل و نگهداری شود و اکیداً از خیس شدن آن جلوگیری شود.
- 5- کلیه نمونه‌های مورد آزمایش باید با قوه عفونی در نظر گرفته شود. نمونه‌ها و سایر اجزا استفاده شده باید به عنوان خطرات میکروبیولوژیک تلقی شوند و با رعایت دستورالعمل‌های دفع مواد بیولوژیک حذف شود.
- 6- محصول باید قبل از تاریخ انقضای استفاده شود. استفاده از اجزای کیت‌های تولید شده با بیج‌های متفاوت اکیداً ممنوع است.
- 7- از رقیق‌کننده‌های نمونه که همراه با این کیت نیستند استفاده نکنید.
- 8- این محصول فقط برای استفاده تشخیصی برون تنی (*in vitro*) در سگ‌ها قابل استفاده است.

## شماره کاتالوگ

SG/KTA/302

## مشخصات (تست)

کیت ۱۰ تست

## شرایط نگهداری و ماندگاری

نگهداری: در دمای (۳۰±۲)°C نگهداری شود. به دور از انجماد، نور مستقیم خورشید، رطوبت و گرما نگهداری شود  
مدت زمان ماندگاری: ۱۸ ماه

## تولید کننده

شرکت سرشار زیست فارمد / گروه سرشار

دفتر مرکزی: ایران، تهران، شریعتی، ساختمان دیپلمات، پلاک ۱۸۱۲ - تلفن: ۰۲۱ ۲۲۶۴۵۴۵۰  
کارخانه: ایران، تهران، صفادشت، خیابان میثم تمار، پلاک ۵

## علائم:



Use by date



Keep dry



Catalog Number



Do not reuse



Date of Manufacture



For in vitro diagnostic use only



Batch Code



Caution



Manufacturer



Keep away from sunlight



This Way Up



Do not use if package is damaged



Temperature limit